

Nice

4 avril 2024

LES Rencontres DES AIDES-SOIGNANTS

Apprendre – Partager – Évoluer

#RencontresAS

L'aide-soignant(e) et l'accompagnement

Objectifs

- Définir le concept d'accompagnement.
- Savoir situer le raisonnement clinique dans sa pratique quotidienne aide-soignante.
- Se situer comme membre, à part entière, de l'accompagnement des patients, des collègues et des élèves aides-soignants.
- Comprendre et intégrer la notion de « Responsabilité partagée » dans son exercice professionnel quotidien.



NICEO
France

Contexte

Depuis l'arrêté du 10 juin 2021 relatif à la formation conduisant au diplôme d'Etat d'Aide-Soignant, l'exercice professionnel s'est enrichi de plusieurs compétences et savoirs. La nouvelle formation a pour objectif de positionner l'aide-soignant comme acteur à part entière du parcours de soins.

Le référentiel métier (Annexe 1) mentionne dans les domaines d'activités et les activités associées (DA3) : « **Information et accompagnement des personnes et de leur entourage, des professionnels et des apprenants** ».

Nous vous proposons de réfléchir à ce concept d'accompagnement à travers les différentes activités de votre quotidien pour donner du sens à votre pratique, être bien traitant et efficient.

Cette journée de formation vous apportera les éclairages nécessaires à votre évolution professionnelle grâce aux apports des différents intervenants experts en ce domaine et aux activités et expériences d'équipes déjà mises en place.

Programme proposé par :

Corinne LANOYE, C.H.E Nice - Brigitte LLORENS, NICEO EVENT - Bernadette FABREGAS, Journaliste santé - Dominique LE PESTIPON, Cadre de santé, formateur

Jeudi 4 avril 2024

08H30 Ouverture de la journée

Intervention des représentants officiels, nationaux et régionaux.

09H00 L'accompagnement, un concept humaniste

(approche conceptuelle et pratique)

Objectifs de la session :

- Actualiser et/ou optimiser ses connaissances sur le concept de l'accompagnement.
- Actualiser et/ou optimiser ses connaissances sur le concept de raisonnement clinique appliqué à l'aide-soignant(e).

10H00 Pause café

10H30 L'accompagnement dans la pratique de soins : un enjeu de professionnalisation et de posture

Objectifs de la session :

- Sensibiliser les participants au management bien traitant et inspirant au sein d'une équipe de soins.
- Savoir transmettre ce type de management à l'encadrement d'un(e) élève aide-soignant(e).

11H30 **L'accompagnement en exercice pour une qualité de vie au travail et une efficacité professionnelle**

Objectifs de la session :

- Définir l'expression « qualité de vie au travail ».
- Analyser les caractéristiques du travail aide-soignant en structure de soins.
- Identifier les risques professionnels inhérents à cet exercice.
- Savoir définir une stratégie de prévention des risques professionnels et psycho-sociaux.
- Proposer des actions d'amélioration des conditions de vie au travail

12H30 **Déjeuner**

13H30 **Le travail en équipe: cohérence - cohésion - motivation - fidélisation - confiance en soi... quoi d'autres?**

Objectifs de la session :

- Faire la synthèse des différents messages évoqués au cours de la matinée par une approche pédagogique interactive et ludique animée par des professionnels type « compagnie théâtrale... ».

14H30 **Paroles d'aides-soignant(e)s**

Quelques exemples :

- Domaine sanitaire : L'accompagnement par le raisonnement clinique
- Domaine médico-social : L'accompagnement par la médiation animale
- Domaine technique : L'accompagnement par l'hypnose conversationnelle.
Débat et synthèse

15H30 **Pause café**

15H45 **La responsabilité partagée : une nouvelle « responsabilité » de l'aide-soignant(e)**

Objectifs de la session :

- Actualiser ses connaissances juridiques par rapport aux différents types d'accompagnement
- Comprendre les enjeux professionnels de cette " responsabilité partagée "

16H45 **Informations professionnelles et clôture de la journée**

Ateliers ressources

(si souhaité et sur inscription individuelle)

17H00

- Atelier massage minute
 - Hypnose conversationnelle
 - Médiation par l'animal
- Liste non exhaustive

PUBLIC

Aides-soignants.

PRÉ-REQUIS

Aucun.

DROITS D'INSCRIPTION

Établissements : **310 euros HT/pers.**

Votre confirmation d'inscription, votre convention ainsi que la facture vous seront envoyées par email.

Ce prix comprend :

- La journée de formation.
- Les pauses-café et le déjeuner (cocktail)
- Les supports pédagogiques.
- L'attestation de suivi de formation.

MÉTHODES

- Présentations et transferts de connaissances.
- Études de cas.
- Séance interactive.

ÉVALUATION

Pré et post tests.

LIEU

Hôtel Le Saint Paul
29 boulevard Franck Pilatte
06300 NICE
www.lesaintpaul-hotel.fr



CONDITIONS D'ANNULATION

Aucun remboursement ne sera effectué à moins de 15 jours avant l'événement.

L'annulation doit être adressée par mail à Christine DECLERCQ

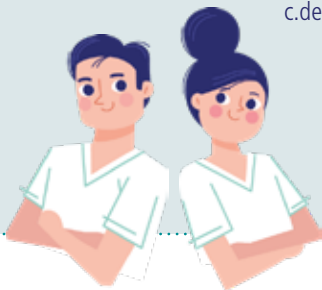
c.declercq@niceoevent.com

Tout événement extérieur entravant le bon déroulement de la formation ne donnera lieu à aucun remboursement.

QUESTIONS ?

RÉFÉRENT HANDICAP

Contacter Christine DECLERCQ :
c.declercq@niceoevent.com



Programme détaillé et inscription

Uniquement sur notre site : www.niceoevent.com



Enregistrée sous le numéro 11756649275
auprès du préfet de la région Île-de-France