

# La valeur ajoutée d'une cellule d'ordonnancement dans la construction des parcours de soins

Auteurs : Juliette SKORUPINSKI, Cadre Supérieur de Pôle ; Pascale KRIMM , Cadre de Santé

## CONTEXTE

Service de Gynécologie Chirurgicale, Hôpital Jeanne de Flandre

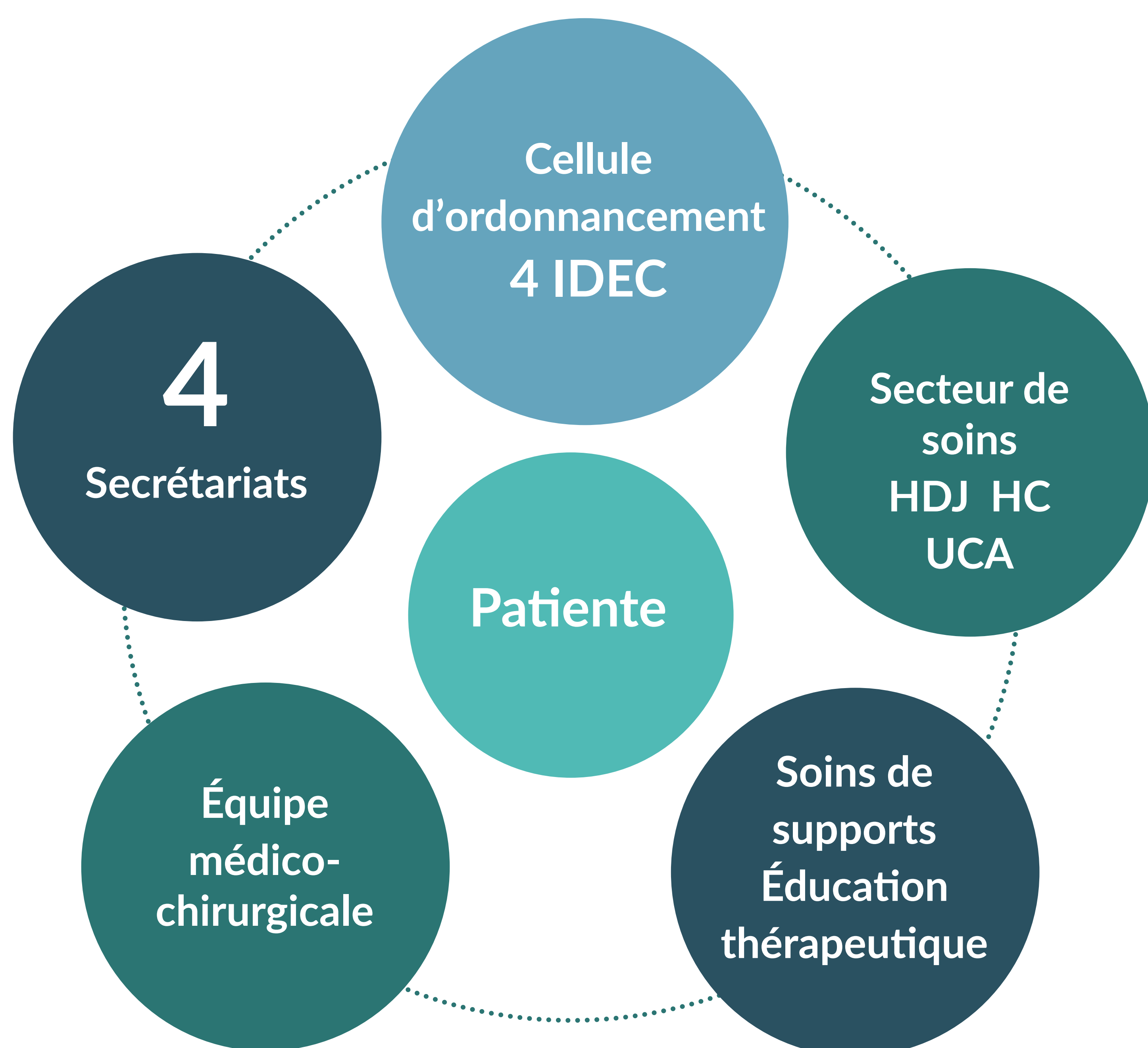
Une équipe pluriprofessionnelle avec 4 spécificités :

Endométriose | Cancérologie | Statique pelvienne | Chirurgie bénigne

- Stratégie ministérielle 2022-2025
- Projet médico-soignant pluriprofessionnel

## OBJECTIFS

- **Personnaliser, coordonner et sécuriser** les parcours de soins grâce à la cellule d'ordonnancement
- **Valoriser** les compétences paramédicales
- **Améliorer** la Qualité de Vie au Travail des équipes médicales et paramédicales



## Véritable levier managérial

Un projet qui permet de :

- **Personnaliser et renforcer** la qualité et la sécurité des parcours de soins
- **Améliorer la collaboration interprofessionnelle**
- **Améliorer la qualité de vie au travail**
- **Valoriser les compétences** de l'ensemble des professionnels du service.

La cellule d'ordonnancement structure et sécurise le parcours chirurgical. Elle harmonise les flux, anticipe les besoins et améliore la qualité perçue par les patientes. Un dispositif pivot qui rend le parcours de soin plus lisible, plus rapide et plus sûr, pour une meilleure prise en charge des patientes.

## RÉSULTATS

- **Optimisation, innovation et sécurisation** des parcours
- **Réduction** des durées d'hospitalisation
- **Amélioration** de la satisfaction des patientes et des équipes

## IMPACT

- **Qualité de Vie au Travail**
- **Attractivité** du service
- **Valorisation** des compétences (soins de support et éducation thérapeutique)