

Diplôme de Cadre de Santé / Master en Management des Organisations de Santé

Accueillir pour Engager

Les clés d'un onboarding efficace et durable dans le secteur médico-social

1

CONTEXTE ET QUESTIONNEMENT

Les défis des Établissements Médico-sociaux :

- La **rotation** du personnel
- La **charge de travail** physique et émotionnelle
- La complexité de la **coordination** et **gestion d'équipe**
- **Budgets** limités
- **Exigences réglementaires**
- L'hétérogénéité des **besoins** des résidents
- La **pression** des familles

POST-COVID

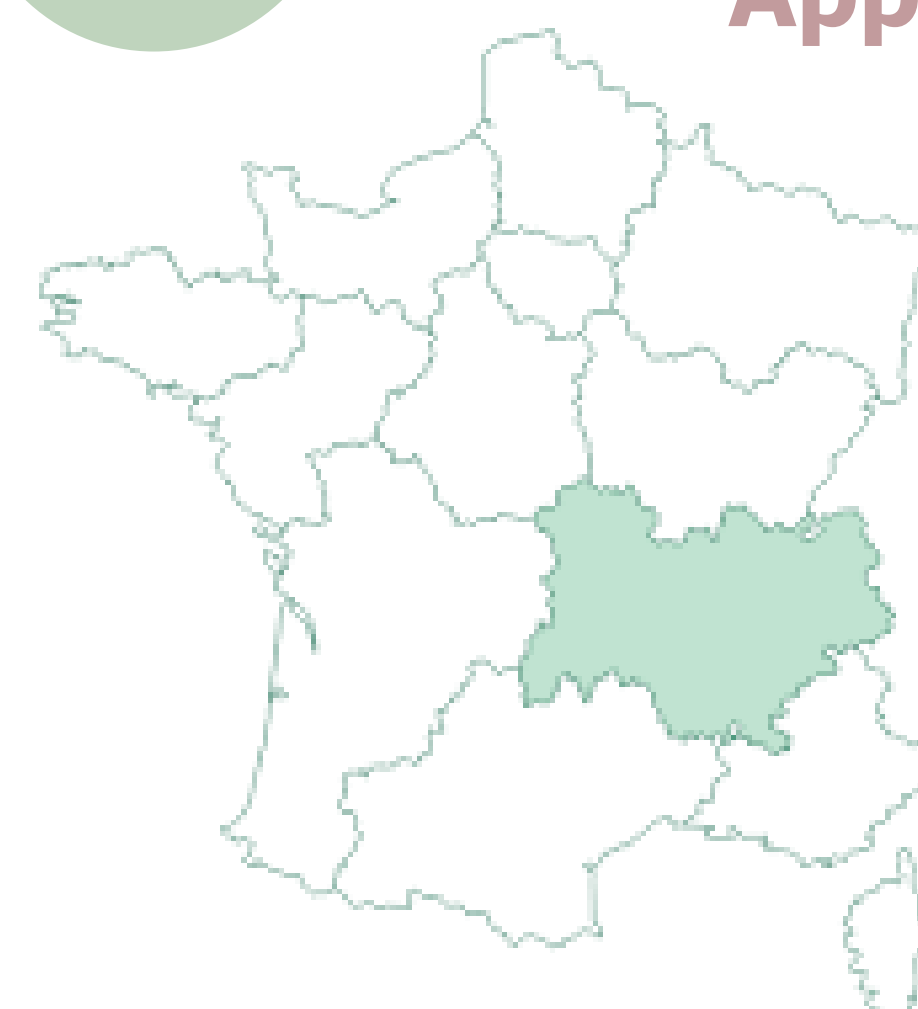
? En quoi la culture de « l'onboarding » conduite par le cadre de santé, peut-elle favoriser la fidélisation du professionnel en établissement médico-social ?

2

MÉTHODOLOGIE

Approche qualitative

20 Entretiens semi-directifs

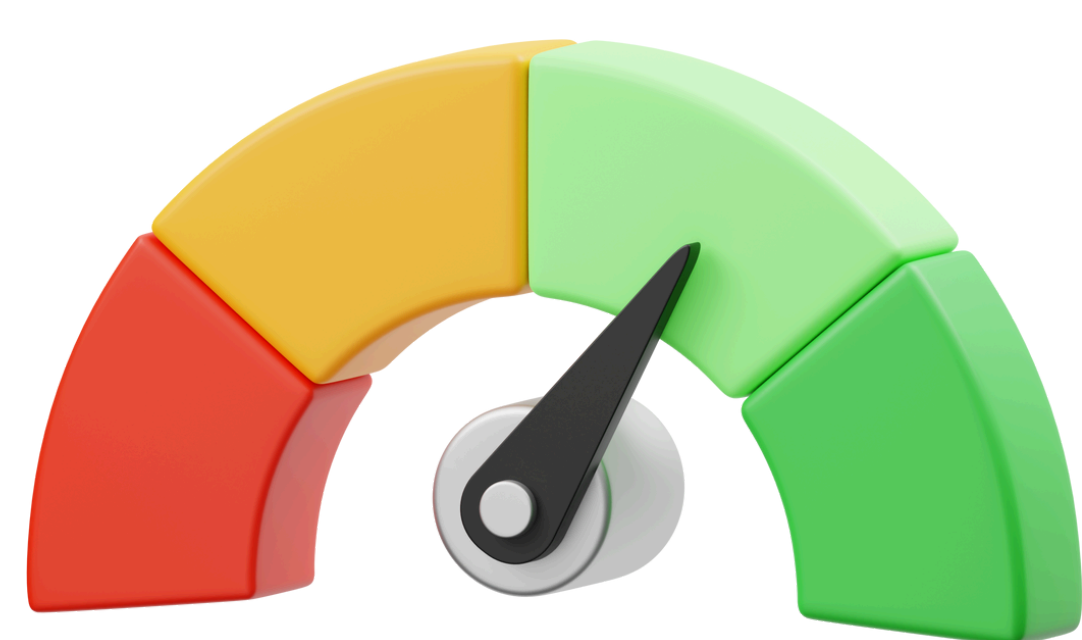


- 4 Directions
- 2 RH
- 6 CDS
- 6 Nouveaux arrivants
- 2 Chefs d'entreprise

Analyse thématique des réponses

3

RÉSULTATS



Accueil personnalisé

- Check-list d'arrivée
- Kit d'accueil
- Sécurité

"Un sourire, un café"
"L'accueil, tout le monde est impliqué"

1 à 6 mois

Onboarding structuré

Outils :

- Tutorat
- Suivi
- Feed-back
- Transmission des valeurs institutionnelles

Leviers :

- Anticipation
- Disponibilité
- Communication
- Accompagnement

Processus structurés
Accompagnement personnalisé
Temps collectifs
Confiance
Autonomie

"Prenez le temps de vous intégrer
c'est pas du temps perdu"

Fidélisation

- Ambiance de travail
- Reconnaissance
- Écoute et communication
- Formation
- Sens du travail
- Employé "boomerang"

"Réjouissons-nous quand j'ai zéro poste
à pourvoir, c'est bon signe"

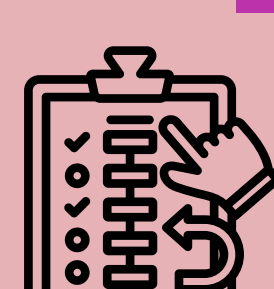
Cadre de Santé



Facilitateur



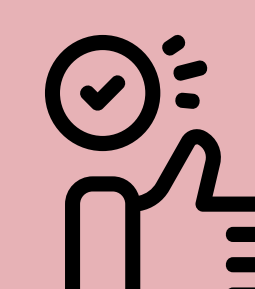
Empathie



**Suivi continu
et personnalisé**



Écoute



**Reconnaissance
des compétences**

"Mon bureau est toujours ouvert"

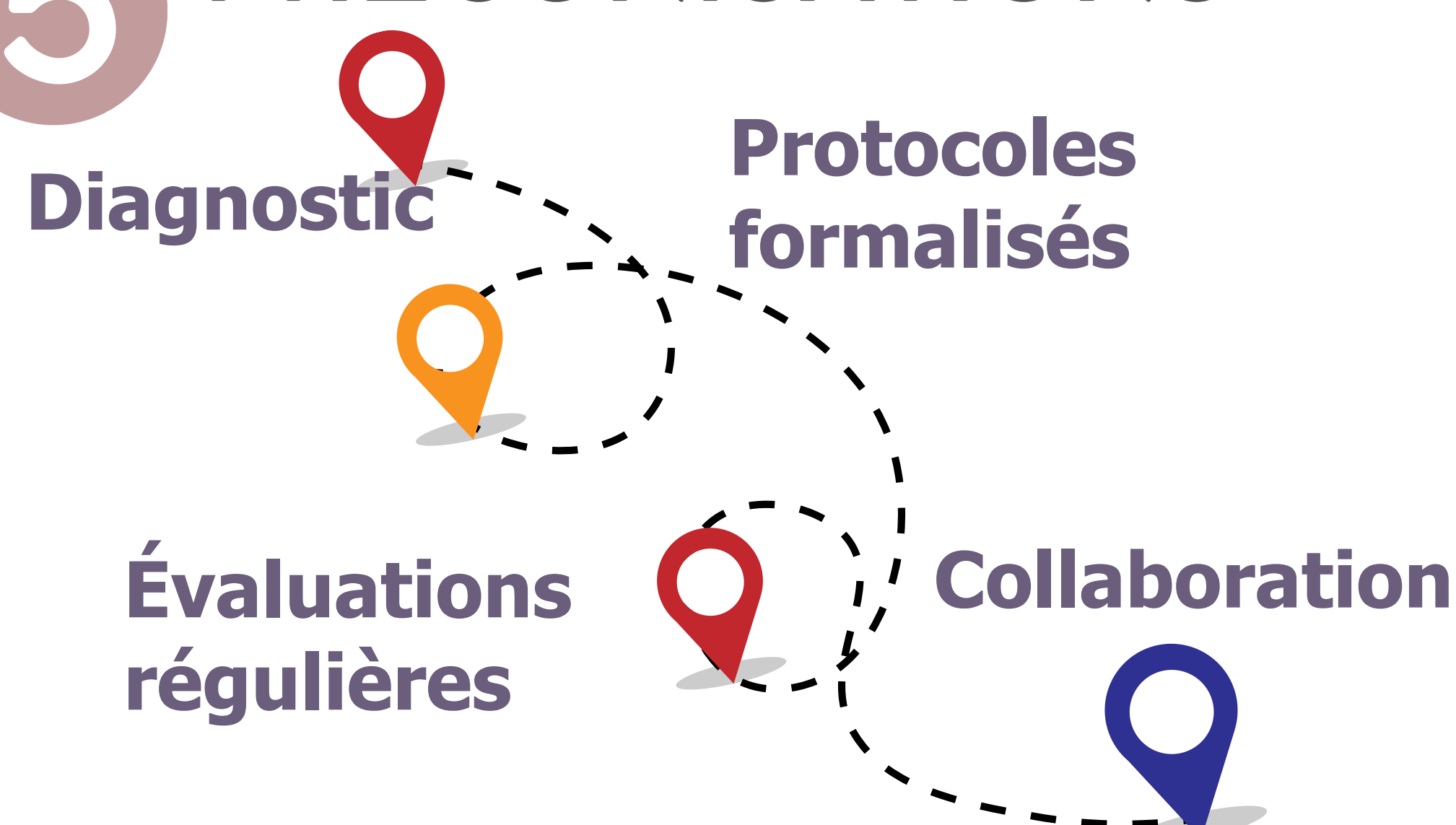
4

ANALYSE CRITIQUE

Echantillon restreint
Approche pratico-pratique
Absence de point de vue de l'utilisateur

5

PRÉCONISATIONS



6

PERSPECTIVES ET CONCLUSION



Co-construction

Flexibilité

Adaptation

Créativité

Marque employeur

**Détection des signes précoces
de désengagement**

Le Sens au Travail

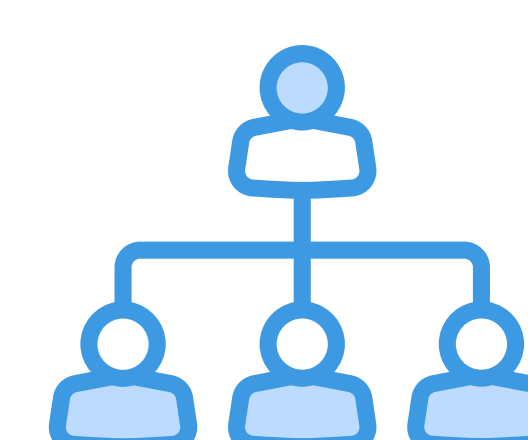
Orientation

Signification

Sensibilisation

Équipe

**LEADERSHIP
TRANSFORMATIONNEL**



Bibliographie

