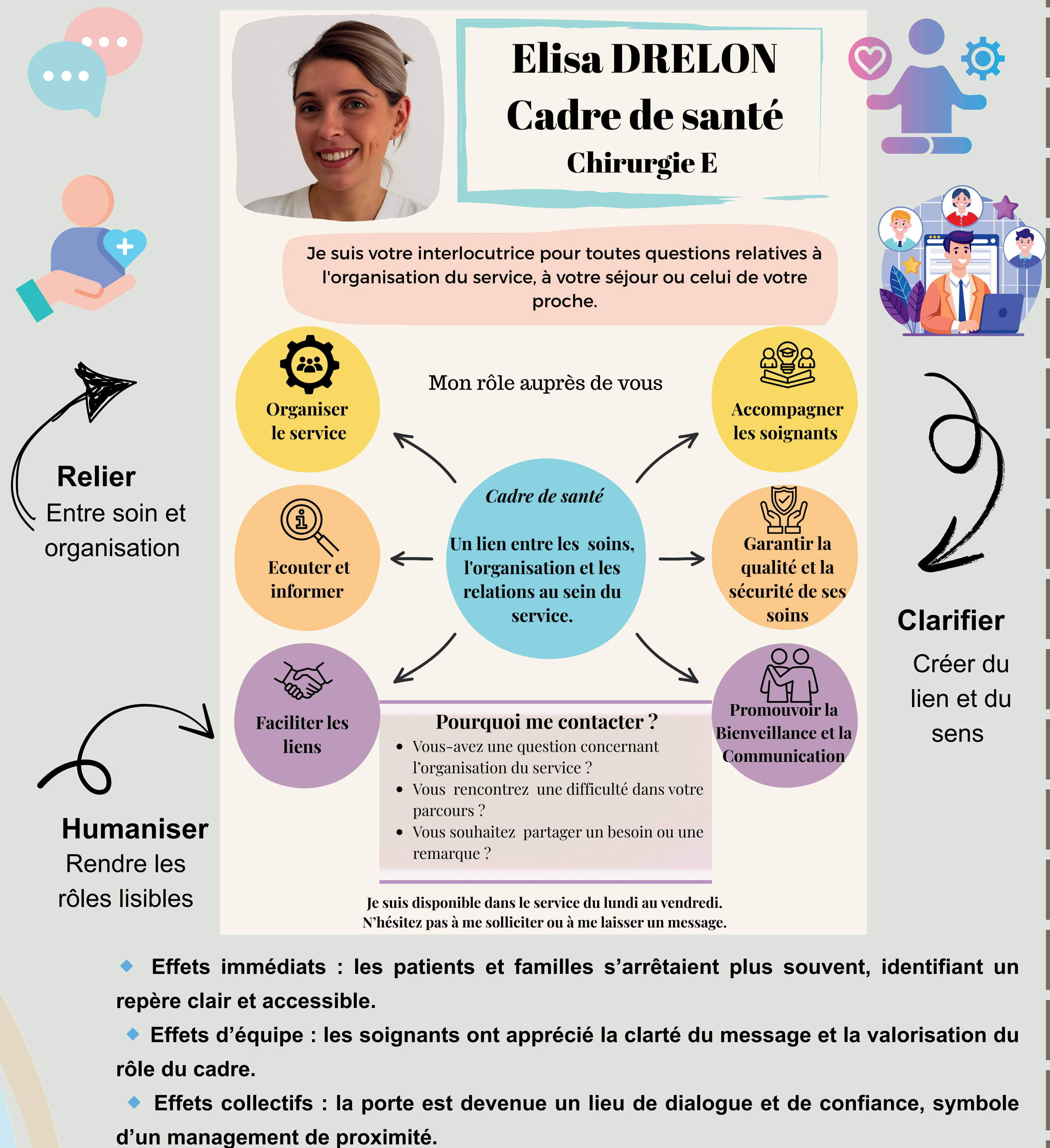


Une démarche d'amélioration continue fondée sur la communication visuelle pour renforcer la compréhension, la confiance et le sens collectif

1. Introduction “Bonjour, c'est ici pour faire l'entrée du patient ? »



3. Résultats



4 & 5. Discussion et Conclusion

Cette expérimentation montre que rendre visible, c'est déjà manager.

L'affiche, placée à la frontière du soin et de l'organisation, est devenue une interface de médiation entre cadres, équipes, patients et familles. Elle incarne un management visuel humanisé, où chaque mot et chaque symbole créent du lien.

En rendant son rôle lisible, le cadre de santé réaffirme sa présence et sa fonction médiatrice :

- proche sans être intrusif
- visible sans être autoritaire
- acteur sans être dans le contrôle.

Cette démarche, ancrée dans le terrain, souligne la valeur managériale du visible :

- un levier de cohésion
- de confiance
- de sens partagé

Elle ouvre des perspectives : co-construire des affiches d'équipe autour des valeurs du soin et intégrer le management visuel dans les démarches de qualité.

Rendre visible le rôle du cadre, c'est rendre visible le sens du soin.

Bibliographie

- Auriol, M., & Vervisch, P. (2014). *Comment créer une bonne dynamique d'équipe ?* In Manager une équipe en bibliothèque (pp. 73-118). Éditions du Cercle de la Librairie.
- Chatain, C., Morellec, S., Garel, B., Rieutord, A., & Curatolo, N. (2020). *Le Lean management et la satisfaction au travail à l'hôpital*. Journal de gestion et d'économie de la santé, 38(1), 37-56.
- Desserprit, G. (2021). *Aide-mémoire – Cadre de santé* (2^e éd.). Dunod.
- Lyonnet, B. (2015). *Lean management*. Dunod.
- Mongin, P., Delhalle, L., & Touzet, E. (2023). *L'art du management visuel : Du Post-it® au mur virtuel, partagez vos idées*. Dunod.
- Ryan, R. M., & Deci, E. L. (2018). *Self-determination theory : Basic psychological needs in motivation, development, and wellness*. Guilford Press.

2. Méthodologie

DISPOSITIF

J'ai conçu un visuel managérial sur Canva, affiché sur la porte de mon bureau en chirurgie E.
Objectif : rendre visible la fonction de cadre tout en renforçant la relation humaine avec les soignants et les usagers.

FINALITE

L'objectif n'était pas de mesurer une performance, mais de comprendre comment un outil visuel peut devenir un support de sens, de coopération et de régulation.

1

Cette expérimentation prolonge mon mémoire sur la régulation conjointe et les démarches d'amélioration continue à l'hôpital.

2

Elle s'appuie sur une démarche inductive et réflexive, inspirée du Lean "humanisé" : partir d'un besoin concret, créer une réponse simple, en observer les effets sur le collectif.

3

OBSERVATION
L'expérimentation s'est déroulée sur six semaines, dans une posture participative.

4

J'ai recueilli les retours des soignants, des patients et des familles sur la compréhension du rôle, la nature des sollicitations et l'appropriation du visuel.