



Association nationale
des cadres de Santé

Les Cadres de Santé : la puissance de l'Humain au cœur du management

24 | NOV
25 | 2025

33^{es} JOURNÉES
NATIONALES
DES CADRES
DE SANTÉ





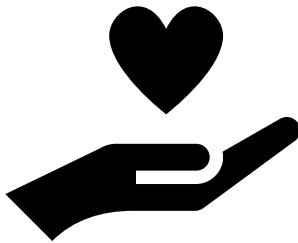
L'HUMAIN COMME MOTEUR DE LA TRANSFORMATION ORGANISATIONNELLE

Expériences et leviers pour des équipes engagées et performantes



DANS UN MONDE OÙ TOUT VA TRÈS VITE...

L'HUMAIN PEUT S'EFFACER...

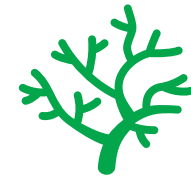


POURTANT C'EST LUI QUI FAIT LA DIFFÉRENCE!



SOMMAIRE

- Pourquoi l'Humain



- Les Leviers

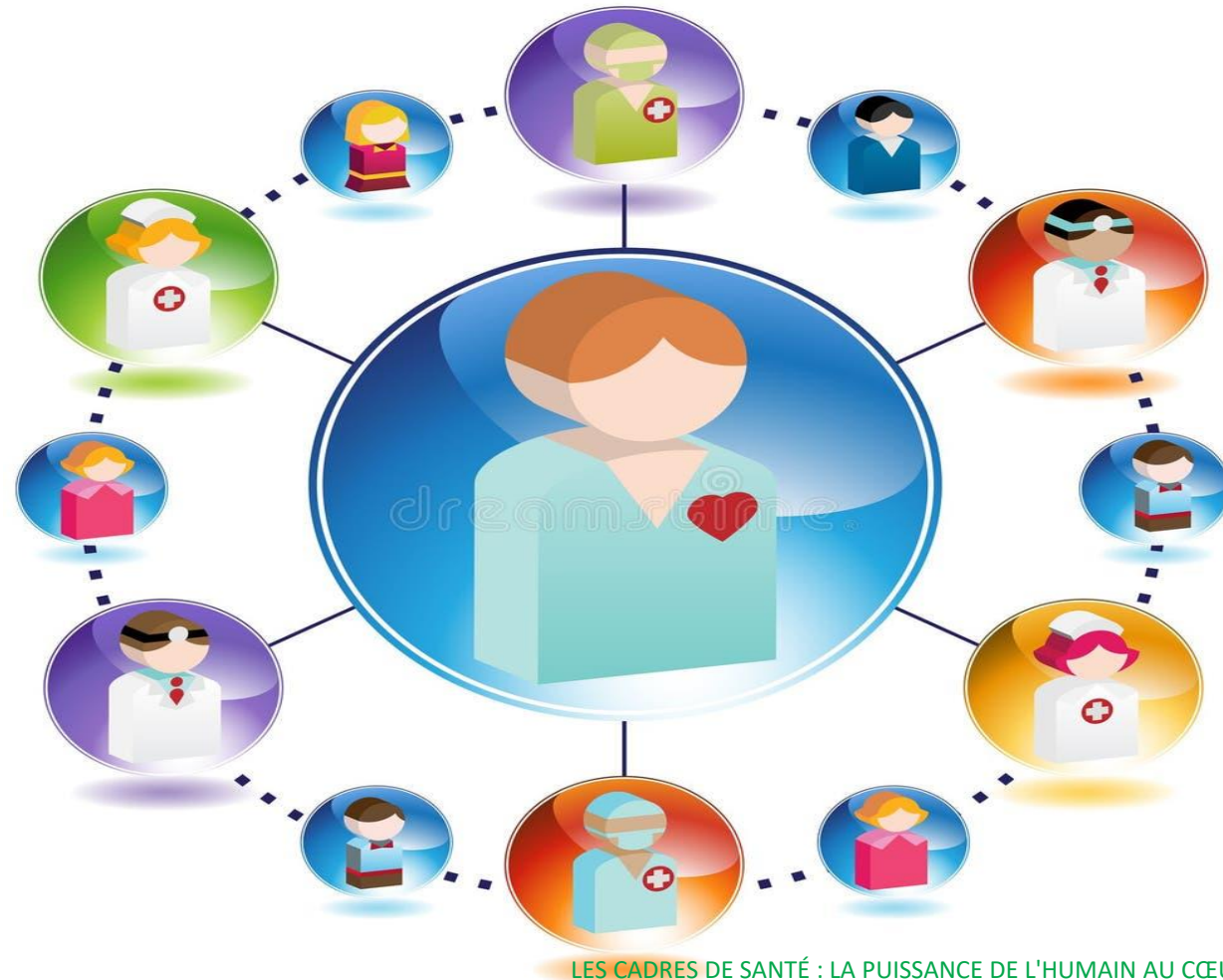


- La posture du Manager



LE LEADERSHIP HUMAIN UNE NÉCESSITÉ

PLACER LA PERSONNE AU CENTRE DE L'ACTION





LE LEADERSHIP HUMAIN UNE NÉCESSITÉ

LES TENSIONS AU QUOTIDIEN

- Planning Serré
- Communication descendante
- Désengagement
- Epuisement....





LE LEADERSHIP HUMAIN UNE NÉCESSITÉ

DES BENEFICES CONCRETS



- Baisse de l'Absentéisme



- Réduction du Turnover



- Amélioration de la QVCT



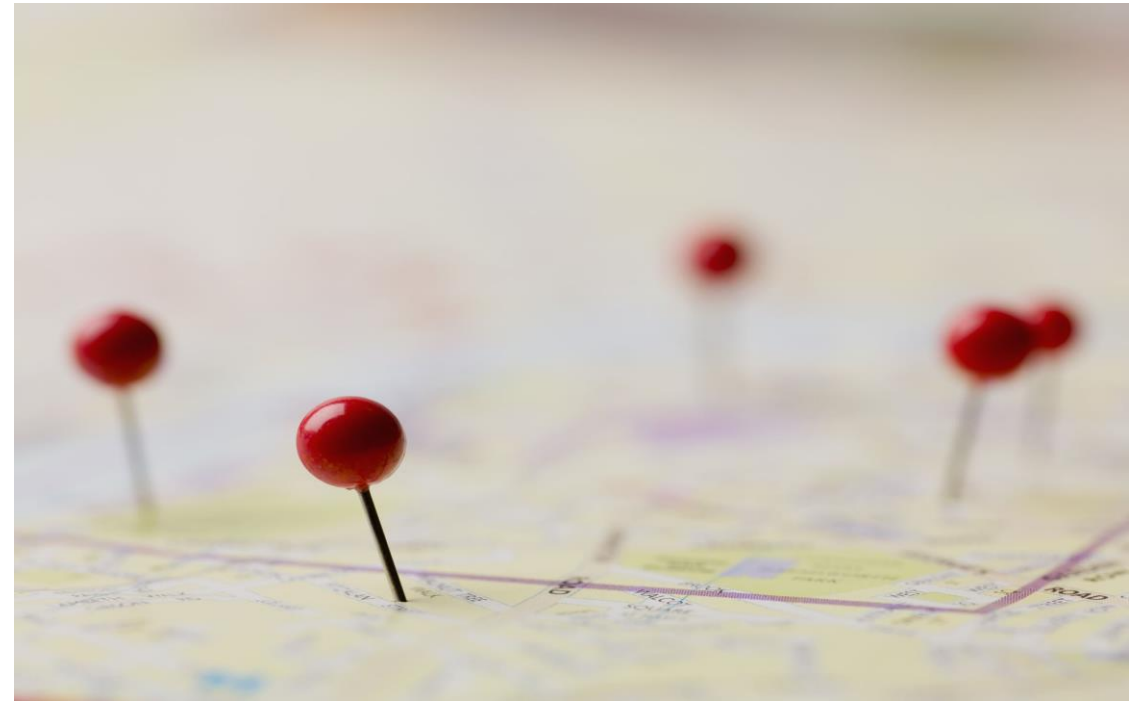
- Meilleure qualité des soins



LE LEADERSHIP HUMAIN UNE NÉCESSITÉ

COMMENT AGIR CONCRETEMENT?

- Du Constat à l'Action...





COMMENT CULTIVER L'HUMAIN DANS NOS ORGANISATIONS DE SOIN

3 LEVIERS

● CONFIANCE/ SECURITE PSYCHOLOGIQUE



● AUTONOMIE/RESPONSABILITE



● RECONNAISSANCE/SENS DU TRAVAIL



COMMENT CULTIVER L'HUMAIN DANS NOS ORGANISATIONS DE SOIN

LEVIER 1 : CRÉER UN CADRE DE CONFIANCE

- ECOUTE ACTIVE
- BIENVEILLANCE
- ERREUR = APPRENTISSAGE

ECOUTE ACTIVE



COMMENT CULTIVER L'HUMAIN DANS NOS ORGANISATIONS DE SOIN

LEVIER 2 : AUTONOMIE

- VALORISER LES COMPETENCES ET INITIATIVES
- CE SONT LES OPERATIONNELS QUI SAVENT!

RESOLUTION DE PROBLEMES

DATE	PROBLEMES	CAUSES	SI ON FAIT RIEN ?	DECISIONS	RETOUR EXPERIENCE
25/06/25	<p><u>Gestion des piluliers</u> - 3 ou 4 ordo // para</p> <p>- Pers qui vont chercher sur même leur stt.</p> <p>Beaucoup trop mail + Tsd Yam/He.</p> <p><u>Surcharge de W IDE</u></p>	<p>colère de stt ↳ malade au superviseur et stt sauté moment X</p> <p>manque d'info Hab de Vie.</p> <p>surcharge de W IDE</p> <p>↳ piluliers T des patients Surv/Ch nique de B les patients Surcharge en SI.</p>	<p>Equipement IDE -</p> <p>Equipement des IDE.</p>	<p>Revoir dans la famille ordo à groupe autonome gestion par action</p> <p>Courrier / Affiche Appel famille seppel 30/06 ↳ acc des piluliers</p> <p>Formé AE. Tps dédié Fili pt avec la planim // plan Jenni coordinat°</p> <p>Surv clinique 1/2 sem délégé aux AS Picheter TAs Surv IDE with- Région tournée.</p>	

● On est tous ici pour avancer, progresser et réussir ensemble.

Chaque remarque est une chance de grandir, de se dépasser et de faire encore mieux en équipe.

Ensemble, on va plus loin...

COMMENT CULTIVER L'HUMAIN DANS NOS ORGANISATIONS DE SOIN

LEVIER 3 : LA RECONNAISSANCE ET LE SENS DU TRAVAIL

- VALORISER
- RECONNAITRE
- CELEBRER

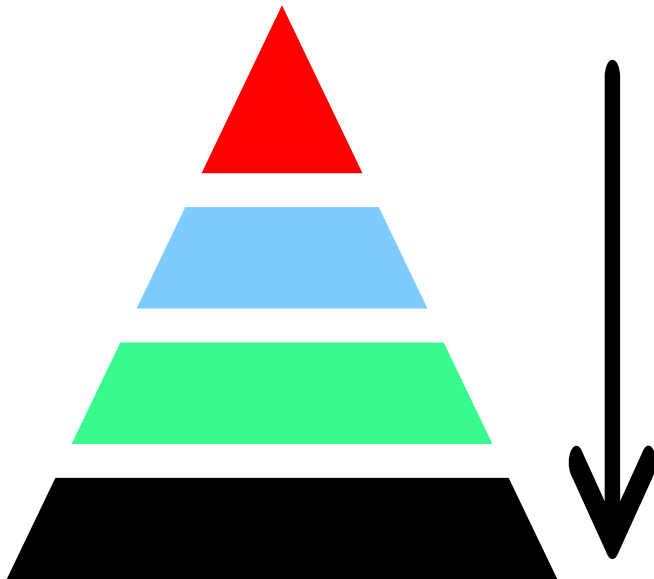




DU LEVIER HUMAIN A LA POSTURE MANAGERIALE

LES LIMITES DU MODELE HIERARCHIQUE DESCENDANT

COMMANDE/CONTRÔLE



EXECUTE/SUBIT

- *Quels sont les principaux freins rencontrés dans votre management quotidien?*
- *Comment ces freins impactent ils vos équipes et vous-même?*
- *Quelles actions, même petites, pourriez vous envisager pour transformer ces freins en leviers?*

Le Système n'est pas une fatalité!
Le Manager a un rôle clé!

DU LEVIER HUMAIN A LA POSTURE MANAGERIALE

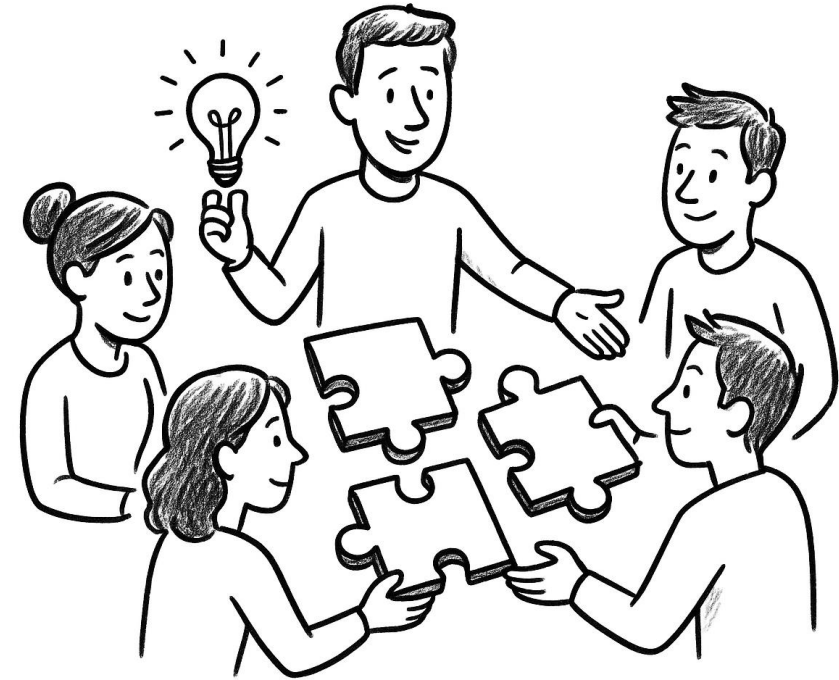
LIBERER LES ENERGIES, CULTIVER LA COOPERATION



DU LEVIER HUMAIN A LA POSTURE MANAGERIALE

LE MANAGER FACILITATEUR

- Accompagne son équipe plutôt que la contrôle
- Crée des espaces de dialogue et de réflexion collective
- Guide sans imposer
- Valorise les réussites
- Transforme les difficultés en opportunités d'apprentissage



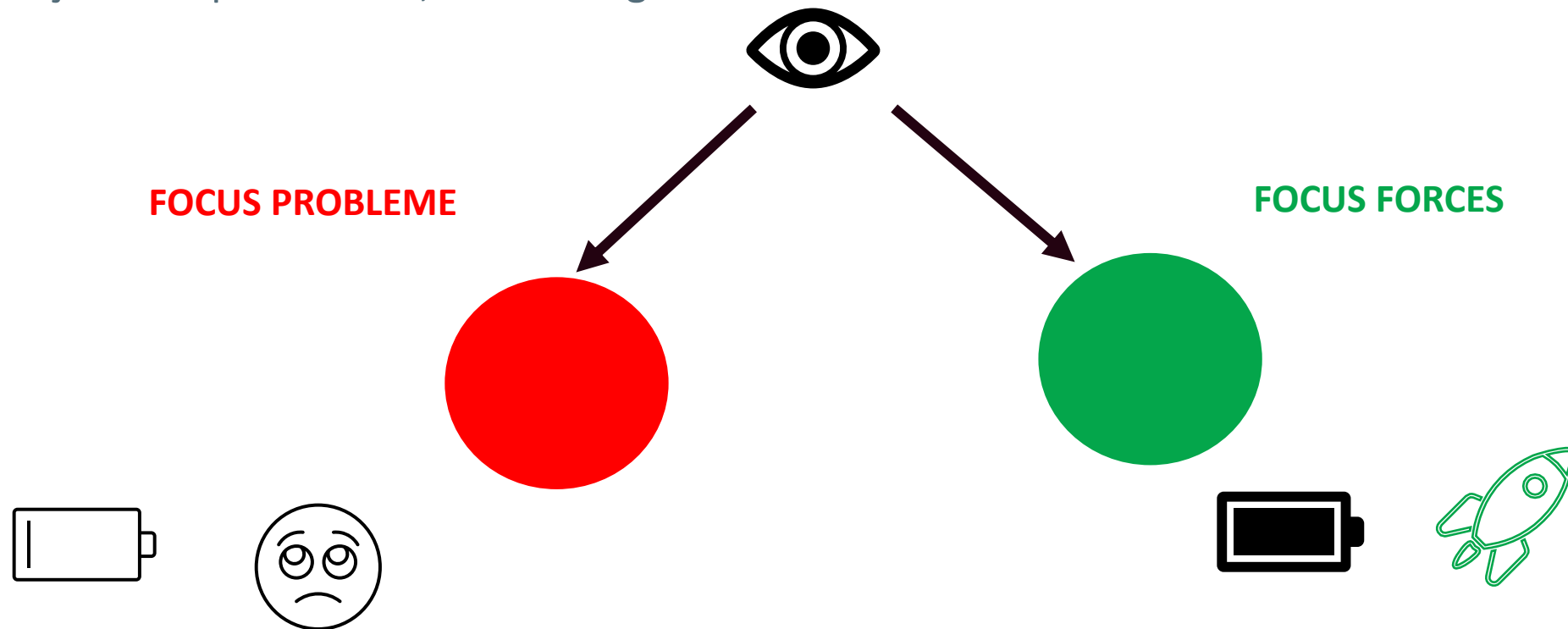
C'est réinventer une hiérarchie au service de l'Humain et des Objectifs communs

DU LEVIER HUMAIN A LA POSTURE MANAGERIALE

PARTIR DES FORCES POUR AVANCER

L'approche de l'Appreciative Inquiry

Deux façons de questionner, deux énergies



DU LEVIER HUMAIN A LA POSTURE MANAGERIALE

EN RESUME, LE RÔLE PIVOT DU MANAGER

Une posture exigeante

Qui demande courage et humilité

Un Relai entre direction et terrain

Agit à la fois comme un porte-voix, un moteur,
un soutien,



DU LEVIER HUMAIN A LA POSTURE MANAGERIALE

PRENDRE SOIN DE SOI

- Savoir écouter ses propres signaux
- Se connaître
- Préserver son équilibre Vie Professionnelle/
Vie privée
- S'autoriser à demander du soutien



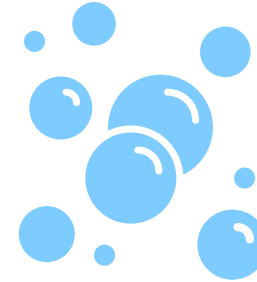
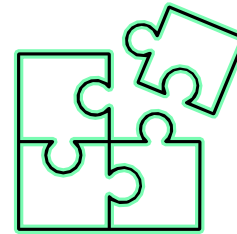
**Se protéger, c'est aussi protéger la
qualité du collectif!**



DES PRATIQUES CONCRETES POUR AGIR AU QUOTIDIEN

TRANSFORMER VOS REUNIONS

- Tour de table rapide en début de réunion
- Décider ensemble des sujets à aborder
- Encourager la participation active
- Visualiser les décisions et actions
- Clôturer par un temps de synthèse et reconnaissance

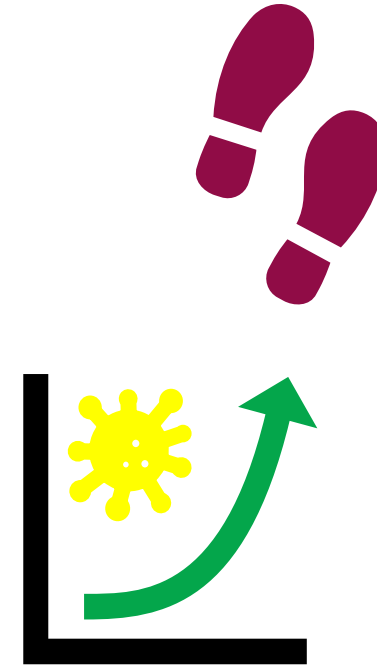




DES PRATIQUES CONCRETES POUR AGIR AU QUOTIDIEN

INSTAURER DES RITUELS

- Partager des succès, aussi petits soient ils
- Partager ce qui fonctionne bien
- Valoriser les efforts et renforcer le sens du travail



DES PRATIQUES CONCRETES POUR AGIR AU QUOTIDIEN

ENCOURAGER LE CO-DEVELOPPEMENT

- Echange sur des problématiques entre pairs
- Questionnement et partage d'expériences
- Renforce la confiance, la solidarité et l'apprentissage





DES PRATIQUES CONCRETES POUR AGIR AU QUOTIDIEN

FAIRE AVEC ET PAS POUR SON EQUIPE

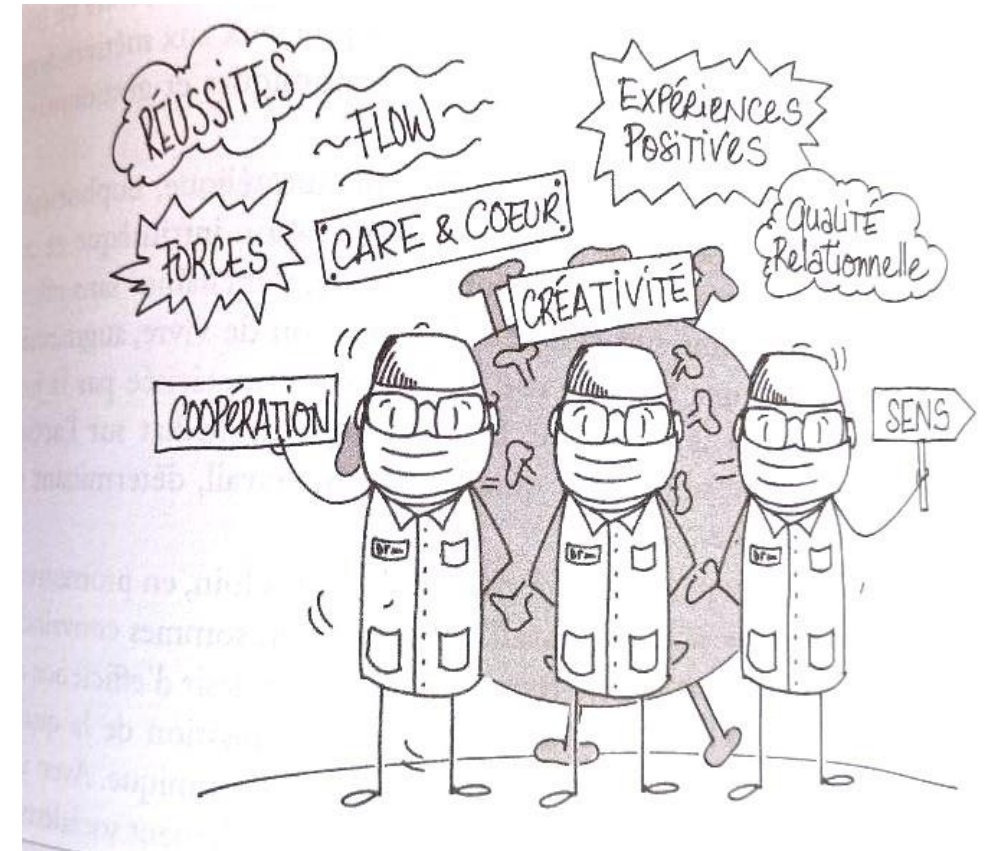
- Inviter à la participation et à la responsabilité partagée
- Stimuler l'engagement et la coopération



POUR CONCLURE

L'HUMAIN AU CŒUR DE VOS ORGANISATIONS

- CULTIVER LA CONFIANCE, L'AUTONOMIE ET LA RECONNAISSANCE DANS VOS EQUIPES
- ADOPTER UNE POSTURE DE MANAGER FACILITATEUR AU SERVICE DE L'EQUIPE
- VALORISER LES FORCES ET REUSSITES PLUTÔT QUE SE FOCALISER SUR LES PROBLEMES
- PRENDRE SOIN DE SOI POUR LIBERER DURABLEMENT L'ENERGIE COLLECTIVE





Association nationale
des cadres de Santé

MERCI POUR VOTRE ATTENTION



<https://nbreuil-conseil.com>



www.linkedin.com/in/nathaliebreuil

